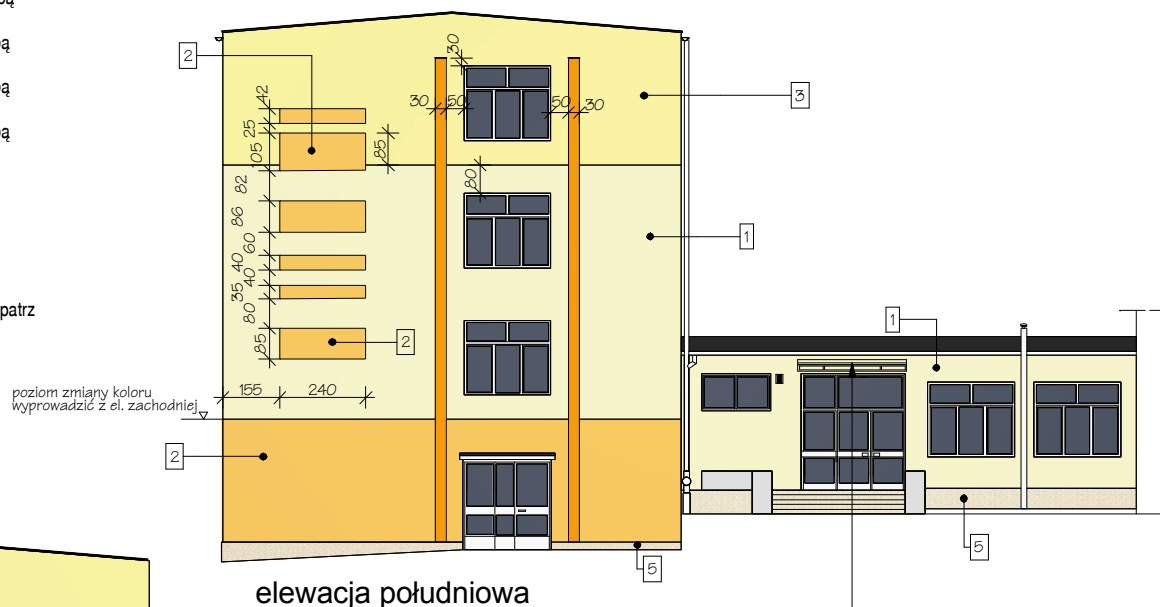


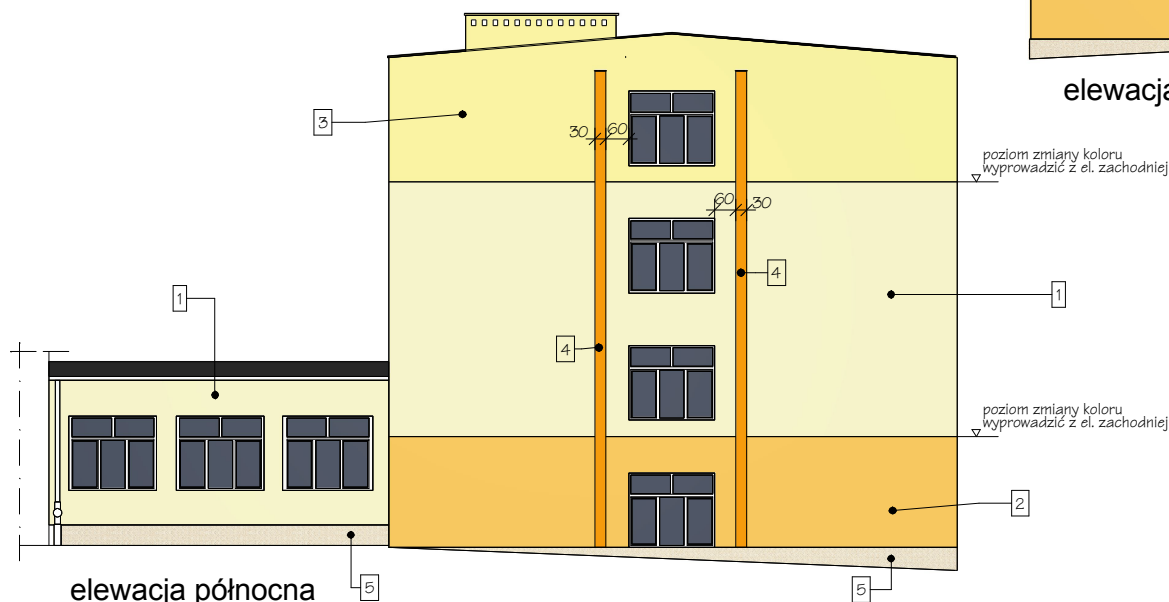
UWAGI:

- [1] ściana docieplona styropianem + tynk mineralny Atlas Cermit SN 2,0mm (grunt Atlas CERPLAST) + malowanie farbą silikonową Atlas Arkol N (grunt Arkol NX) kol nr 0048
- [2] ściana docieplona styropianem + tynk mineralny Atlas Cermit SN 2,0mm (grunt Atlas CERPLAST) + malowanie farbą silikonową Atlas Arkol S Arkol N (grunt Arkol NX) kol nr 0652
- [3] ściana docieplona styropianem + tynk mineralny Atlas Cermit SN 2,0mm (grunt Atlas CERPLAST) + malowanie farbą silikonową Atlas Arkol S Arkol N (grunt Arkol NX) kol nr 0652
- [4] ściana docieplona styropianem + tynk mineralny Atlas Cermit SN 2,0mm (grunt Atlas CERPLAST) + malowanie farbą silikonową Atlas Arkol N (grunt Arkol NX) kol nr 0117
- [5] ściana docieplona styropianem gr. 5cm + Atlas CERPLAST biały + tynk mozaikowy Atlas Deko M - 221
- rynny PCV O 150 kolor biały, rury spustowe PCV kolor biały O 110 - prod. np. MARLEY
 - parapety kolor biały, stalowe, powlekane, boczki białe nakładane, PARAPETY WSUNĄĆ POD OKNO!!!
 - obróbki blacharskie blacha tytan-cynk kolor naturalny
 - kratki wentylacyjne PCV kolor biały z siatką p/owadom, dot. wentylacji stropodachu oraz krtek nawiewnych do toalet
 - podejścia do rur spustowych z kanalizacji deszczowej do wymiany na PCV kolor biały z rewizją
 - okienka piwniczne oznaczone na rysunku i witryny oznaczone na rysunku do wymiany na stolarkę PCV kolor biały - patrz zestawienie stolarki okiennej
 - W MIEJSCACH WYSTĘPOWANIA KOLORU POMARAŃCZOWEGO NR 4 ZASTOSOWAĆ STYROPIAN O 4 CM GRUBSZY OD GR. PROJEKTOWANEJ - PATRZ SZCZEGÓŁ S6 i S8
- UWAGA!!! NIE DOTYCZY SZEROKIEGO PASA NAD GŁÓWNYM WEJŚCIEM.**
- kominy - wykonać reperację tynków, oczyścić, odtłuścić, zagruntować i pomalować farbą silikonową Atlas Arkol N (grunt Arkol NX) kol nr 0048



elewacja południowa

daszek systemowy firmy TS-ALU, model MADRID, szer 300cm, przewieszenie 120 cm, kolor ramy białe, www.ts-alu.pl



elewacja północna

INWESTOR: Starostwo Powiatowe w Gryfinie	PROJEKTANT: BIURO PROJEKTÓW I NADZORU BUDOWLANEGO mgr inż. Mirosław Strugarek 74-100 GRYFINO ul.11 Listopada 64	PROJEKTOWAŁ: dr inż.arch. Grzegorz Wojtkun upr.nr.4/Sz/99		TYTUŁ RYSUNKU: ELEWACJE PÓŁNOCNA I POŁUDNIOWA - KOLORYSTYKA		
NAZWA INWESTYCJI: Termomodernizacja i zmiana kolorystyki ścian zewnętrznych bud. szkoły.	STADIUM: PROJEKT KOLORYSTYKI	OPRACOWAŁ: mgr inż. Mirosław Strugarek upr.nr.52/Sz/92		DATA OPRACOWANIA: CZERWIEC 2006 r.	NR RYSUNKU: 1:200	SKALA RYSUNKU: 5
ADRES INWESTYCJI: ZSP nr 2 ul. Łużycka 92, dz. 236 obr. 5		OPRACOWAŁ: mgr inż. arch. Radosław Jach		WSZELKIE PRAWA ZASTRZEŻONE Kopiowanie, publikacje oraz wszelkie inne formy wykorzystania projektu bez zgody autora będą naruszeniem przepisów wynikających z Ustawy O Ochronie Praw Autorskich		